



Rohrendanfasmachine Protém  
Rohrfräse

# US30-CH

**PROTEM GmbH**

Phone: +49 (0) 7247 9393 - 0

Fax: +49 (0) 7247 9393 - 33

info@protem-gmbh.de

www.protem-gmbh.de

**PROTEM SAS**

Phone: +33 (0) 4 75 57 41 41

Fax: +33 (0) 4 75 57 41 49

contact@protem.fr

www.protem.fr





# US30-CH

Rohrfräse innenspannend zum Anfasen  
und Plandrehen auch für Kesselrohre

Die tragbare Rohrfräse Protem US30-CH ist die stärkste, robusteste, zuverlässigste und vielseitigste Anfas- und Plandrehmaschine der Welt.

Die US30-CH kann Durchmesser von 30 mm ID bis 114 mm OD bearbeiten – 1.26" ID bis 4.6" OD

Dies ergibt eine Vielzahl von Vorteilen im täglichen Einsatz!

Die Standardwerkzeugplatte kann mehrere Schneidmesser aufnehmen, was bis zu vier simultane Arbeitsgänge ermöglicht. Diese Bearbeitungen umfassen u.a.: Anfasen, 30°, 37°30, 45°, Plandrehen, Innenbearbeiten, Anfasen mit Steg, Anfasen des Außendurchmessers,

Beseitigung von Schweißverbindungen an Rohrböden sowie Rohrverlängerung an Rohrböden.

WIR LIEFERN  
UNÜBERTROFFENE  
LÖSUNGEN!

Die US30 ist auch für die Bearbeitung von Kesselrohren optimal geeignet sowie für das Herausfräsen von Schweißnähten an Wärmetauschern.

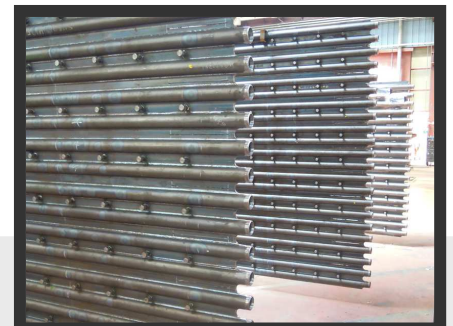
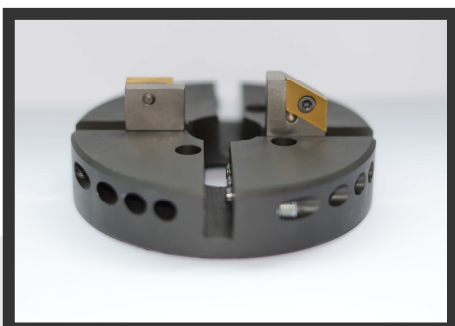
Die Schneidwerkzeuge können schnell gewechselt und ausgerichtet werden. Es sind HSS Messer und Wendeplatten möglich.

Zusätzlich kann ein komfortables automatisches Klemmsystem eingesetzt werden. Der Arbeitsbereich kann auf bis zu 168 mm / 6,6" erweitert werden.

Die robuste US30-CH ermöglicht eine sich wiederholende hochwertige Schweißnahtvorbereitung, auch für dicke Wandstärken an allen gängigen Materialien. (Bsp.: Stahl, Edelstahl, Duplex, Super Duplex, inconel, P91, Aluminium, Kupfer, sowie Legierungen).

Weitere Bearbeitungsmöglichkeiten auf Anfrage!

In Zusammenarbeit mit Bedienern entwickelt, die diese zu 100% getestet und weltweit bestätigt haben.



# US30-CH

**SOFORT  
Einsatzbereit!**

**Arbeitsbereich:**

30 mm ID – 114,3 mm AD

1.26" ID – 4.6" AD

**Spannbereich:**

30 mm ID – 114,3\* mm ID

1.26" ID – 4.6" ID

*Möglichkeit der Bearbeitung bis 168 mm  
(6,6") mit speziellen Werkzeughalterplatten  
und zusätzlichen Spannbacken.*

**Schweißnahtformen:**

Anfasen, 30°, 37°/30 und 45° Fase,  
zusammengesetzte Fasen mit Steg, V-Fase,  
Sonderform auf Anfrage

**Spannen:** Manuell mit Schlüssel

**Expansion:** 9 mm – 0,35"

**Vorschubhub:** 35 mm – 1,37"

**Drehzahl:** 0 – 30 rpm

**Maschine ausgestattet mit:**

- 1 Werkzeughalter
- Spannbackensätze für den oben genannten Durchmesserbereich
- 1 Messer 90°, 1 Messer 30°
- Schlüssel, Schrauben
- Bedienungsanleitung

**Keine Wärmeinflusszone!**



- ✓ Bis zu 4 Arbeitsgänge gleichzeitig
- ✓ Geringes Eigengewicht
- ✓ Einfache Bedienung
- ✓ Hohe Standzeiten
- ✓ Robust und kompakt
- ✓ Vielseitig einsetzbar
- ✓ Auch für große Wandstärken

**Gebrauchsfertig !**

## Technische Daten & Zubehör – US30-CH

Bestellnr.	Artikel	Gewicht
US30-CH	- US30-CH mit pneumatischem Antrieb 730 W und Messerhalter Ø 130mm (5.1")	~ 9 kg
US30-CH/E	- US30-CH mit elektrischem Antrieb 1050 W und Messerhalter Ø 130 mm (5.1")	~ 9 kg
US30-CH/CA	- US30-CH CA mit pneumatischem Antrieb und mit automatischem Spannsystem	~ 10 kg
US30-CH/HY	- US30-CH HY mit hydraulischem Antrieb	~ 10 kg

\*Bitte beachten Sie, dass die US30-CH mit elektrischem Antrieb nur eingeschränkt für die Bearbeitung von Rohren mit großem Durchmesser (>89 mm / 2,7"), in Verbindung mit dicken Wandstärken (>10 mm/ 0,4"), verwendbar ist. Bitte fragen Sie uns, wenn Sie die Maschine in diesem Bereich einsetzen möchten. Der pneumatische Antrieb ist bei Rohren mit großem Durchmesser und dicken Wandstärke immer uneingeschränkt verwendbar. Dieser Antrieb ist für solche Anwendungsfälle zu bevorzugen.

### US30-CH-K01



- Transportkiste US30-CH

### US30-CH-Kit6"

- US30-CH Anfasmaschine mit pneumatischem Antrieb für Durchmesser bis zu 168 mm AD, geliefert mit 1 Werkzeughalterplatte Ø180 mm (7")

### US30-CH-K06

- US30-K06 Transportkiste für US30 mit pneumatischem Antrieb und Kit6"

### US30-CH/E-RA-Kit6"

- US30-CH Anfasmaschine mit elektrischem Winkeltrieb für Durchmesser bis zu 168 mm AD, geliefert mit 1 Werkzeughalterplatte Ø180 mm (7")

### US30-CH-K07

- US30-CH-K07 Transportkiste für US30 mit elektrischem Winkeltrieb und Kit6"

### US30-CH-K02

- Transportkiste für US30-CH CA

### US30-CH-CA



- Anfasmaschine mit pneumatischem Antrieb und mit pneumatischem Spannsystem

- Flanschbearbeitungszubehör für die Bearbeitung oder Reparatur von Flanschen mit Durchmesser 50 mm ID bis 355 mm AD – 2" bis 14"

## FRL200



- Wartungseinheit für druckluftbetriebene Maschinen mit Druckregler

## Kit02



- Flexibles Schlauch-Set für pneumatisch betriebene Maschine ab US25

## F-Lub-0,5-L

- Öl zur Wartungseinheit 0,5 Liter

## F-Lub-1-L

- Öl zur Wartungseinheit 1 Liter

## F-Lub-5-L

- Öl zur Wartungseinheit 5 Liter

## HY-HPP 050



- Hydraulikaggregat ( 5,5 kW)

## OPT-RP



- Pneumatik-Regulierungsventil

## OPT-SPH



- Spänehooken

## US30-WPH30°



- Werkzeughalterplatte 30°  
Andere Winkel auf Anfrage

<b>Messer</b>		
<b>Bestellnr.</b>	<b>Beschreibung</b>	<b>Für</b>
<b>O-US-A1-9-H-27</b>	- O-US-A1-9-H-27 Planmesser 90°	US30-CH, US40, US80, US150, SE219, S40
<b>O-US-A1-9-H-T-27</b>	- O-US-A1-9-H-T-27 Planmesser 90° mit Titan-Beschichtung	US30-CH, US40, US80, US150, SE219, S40
<b>O-US-A1-9-H-F-27</b>	- O-US-A1-9-H-F-27 Planmesser 90° mit TiCN-Verschleißschutzbeschichtung	US30-CH, US40, US80, US150, SE219, S40
<b>O-US-A2-9-H-26</b>	- O-US-A2-9-H-26 Anfasmesser 30°	US30-CH, US40, US80, US150, SE219, S40
<b>O-US-A2-9-H-T-17</b>	- O-US-A2-9-H-T-17 Anfasmesser 30° mit Titan-Beschichtung	US30-CH, US40, US80, US150, SE219, S40
<b>O-US-A2-9-H-F-17</b>	- O-US-A2-9-H-F-17 Anfasmesser 30° mit TiCN-Verschleißschutzbeschichtung	US30-CH, US40, US80, US150, SE219, S40
<b>O-US-A2-9-H-79</b>	- O-US-A2-9-H-79 Anfasmesser 30° invers	US30-CH, US40, US80, US150, SE219, S40
<b>O-US-A3-9-H-28</b>	- O-US-A3-9-H-28 Anfasmesser 37°30	US30-CH, US40, US80, US150, SE219, S40
<b>O-US-A3-9-H-T-28</b>	- O-US-A3-9-H-T-28 Anfasmesser 37°30 mit Titan-Beschichtung	US30-CH, US40, US80, US150, SE219, S40
<b>O-US-A3-9-H-F-28</b>	- O-US-A3-9-H-F-28 Anfasmesser 37°30 mit TiCN-Verschleißschutzbeschichtung	US30-CH, US40, US80, US150, SE219, S40
<b>O-US-A3-9-H-82</b>	- O-US-A3-9-H-82 Anfasmesser 37°30 invers	US30-CH, US40, US80, US150, SE219, S40
<b>O-US-A4-9-H-25</b>	- O-US-A4-9-H-25 Messer Innenbearbeitung 15°	US30-CH, US40, US80, US150
<b>O-US-A4-9-H-F-25</b>	- O-US-A4-9-H-F-25 Messer Innenbearbeitung 15° mit TiCN-Verschleißschutzbeschichtung	US30-CH, US40, US80, US150
<b>O-US-A5-9-H-85</b>	- O-US-A5-9-H-85 Anfasmesser 45°	US30-CH, US40, US80, US150
<b>O-US-B6-9-H-54</b>	- O-US-B6-9-H-54 Messer 90°, mit Versatz	US30-CH, US40, US80, US150
<b>O-US-B7-9-H-56</b>	- O-US-B7-9-H-56 Messer 30°, mit Versatz	US30-CH, US40, US80, US150
<b>O-US-B8-9-H-59</b>	- O-US-B8-9-H-59 Messer 37°30, mit Versatz	US30-CH, US40, US80, US150
<b>O-US-B9-9-H-61</b>	- O-US-B9-9-H-61 Messer Innenbearbeitung 15°, mit Versatz	US30-CH, US40, US80, US150
<b>O-US-B11-9-H-15</b>	- O-US-B11-9-H-15 Messer für Innenbearbeitung und zum Planen	US30-CH, US40, US80, US150
<b>O-US-C5-9-H-63</b>	- O-US-C5-9-H-63 Messer 7° R6 für Tulpennaht	US30-CH, US40, US80, US150
<b>O-US-C6-9-H-65</b>	- O-US-C6-9-H-65 Messer 12,5° R6 für Tulpennaht	US30-CH, US40, US80, US150
<b>O-US-C7-9-H-67</b>	- O-US-C7-9-H-67 Messer 7° R6 für Tulpennaht, mit Versatz	US30-CH, US40, US80, US150
<b>O-US-C8-9-H-69</b>	- O-US-C8-9-H-69 Messer 12,5° R6 für Tulpennaht, mit Versatz	US30-CH, US40, US80, US150
<b>O-US-C9-9-H-29</b>	- O-US-C9-9-H-29 Messer 10° R1,5 für Tulpennaht	US30-CH, US40, US80, US150
<b>O-US-C10-9-H-61</b>	- O-US-C10-9-H-61 Messer 20° für Tulpennaht	US30-CH, US40, US80, US150



# Kontakt & Kommentare

## Unsere Verpflichtung! Ihre Zufriedenheit!

Wie bieten unseren Kunden auf der ganzen Welt kompetenten, effizienten und vielseitigen Service, das ist unsere Devise.

Wir sind für Sie und Ihre Fragen sehr gerne und jederzeit ansprechbar. Unsere Mitarbeiter freuen sich darauf Ihnen die passenden Ausstattungen zusammen zu stellen, die Ihren technischen Anforderungen entsprechen.

Rufen sie uns an oder kontaktieren Sie uns per Mail.

### **PROTEM GmbH**

Am Hambiegel 27  
76706 Dettenheim / Liedolsheim  
Phone: +49 (0) 7247 9393 - 0  
Fax: +49 (0) 7247 9393 - 33  
info@protem-gmbh.de  
www.protem-gmbh.de

### **PROTEM SAS**

Z.I. Les Bosses  
26800 Etoile-sur-Rhone  
Phone: +33 (0) 4 75 57 41 41  
Fax: +33 (0) 4 75 57 41 49  
contact@protem.fr  
www.protem.fr

## Kommentare:

---

---

---

---